

サットフェンス受注一時停止のお知らせ

平素より格別のご高配を賜り、誠にありがとうございます。

さて、昨今の中東地域を取り巻く情勢の変化に伴い、原材料の調達および物流面において先行きが不透明な状況となっております。

弊社では供給体制の維持に最善を尽くしておりますが、現段階では今後の安定供給が見通せないことから、誠に不本意ではございますが、当面の間、サットフェンスの受注を一時停止させていただくことといたしました。ご検討いただいておりますお客様ならびにお取引先様には多大なるご迷惑とご不便をおかけいたしますことを、深くお詫び申し上げます。

受注再開の時期につきましては、状況を注視しながら判断し、改めてホームページにてご案内いたします。何卒ご理解賜りますようお願い申し上げます。

谷本化成株式会社

プライベート空間を美しく

サットフェンス *satto fence*

特徴

- ・ポリスチレンフォームを芯材に安全性の高い塀を実現
- ・加工しやすい特性を活かして自由なデザイン性が可能
- ・2m以上の塀を施工する場合でもひかえ壁不要

L型タイプ

基礎部分を造り埋め込む基礎一体形タイプ



I型タイプ

コンクリートブロックや擁壁の上に設置するタイプ



下地



仕上



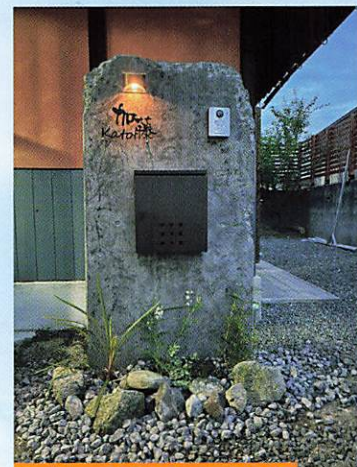
下地



仕上



打ちっぱなし風塀



打ちっぱなし風門柱

- 当社工場にて下地まで製作、納品致します。
- 現場では、組立作業になります。
- 打ちっぱなし風以外は、下地までの製作となりますので仕上材は外構店様・工務店様の方でお願い致します。

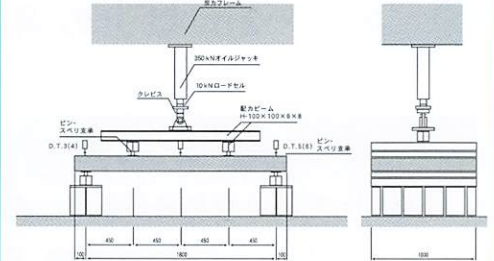
サットフェンス は安全性を第一に考え開発された商品です。



サットフェンス 強度テスト・結果一覧

具体的な数値で表す、サットフェンスの優れた強度が数値でも読み取れます。
強度テストは公的機関で約3ヶ月間行われ2007年1月正式に強度性能が確認されました。
下記にて一部テスト及び結果をご紹介します。

●試験装置(寸法単位:mm)

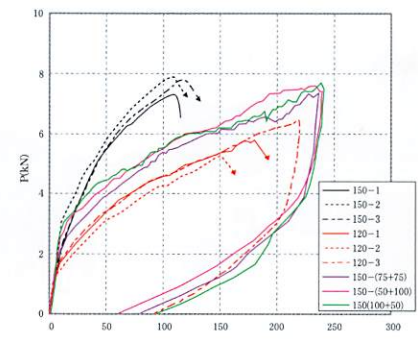


注)図中のD.T.1は変位計の測定番号を示す

変位計	感度	非直線性	F.S
D.T.1 D.T.2	50×10 ⁻⁴ /mm	0.2%F.S	200mm
D.T.3~D.T.6	500×10 ⁻⁴ /mm	0.1%F.S	25mm

●試験結果一覧

試験体	最大荷重時		破壊状況	
	P (kN)	δ1 (mm)		
150	No.1	7.35	108	引張側の繊維が切れ、試験体が破断した。
	No.2	7.90	107	
	No.3	7.81	116	
120	No.1	5.83	180	たわみ量が增大し、試験装置の限界(ピンの回転限界)に達したためこの時点で試験を終了した。
	No.2	5.30	150	
	No.3	6.48以上	219	
150(75+75)	7.36以上	236		
150(50+100)	7.60以上	232		
150(100+50)	7.70以上	238		



曲げ試験の諸量の定義
P: 荷重 (kN)
δ1: スパン中央のたわみ量 (mm)
$$\delta_1 = \frac{(D1+D2)}{2} + \frac{(D3+D4+D5+D6)}{4}$$

ただし、D1~D6は図-2に示し位置に設置した変位計D.T.1~D.T.6の読みによる変位量(鉛直下向き方向の変位を正とする)を示す

お客様のイメージに基づいたオーダー感覚で塀や門柱、モール、倉庫等数々のバリエーションに自由設計で対応できる商品です。

関 谷本化成株式会社

本社・伊丹工場：〒664-0023 兵庫県伊丹市中野西2丁目192番
TEL072-772-0607 FAX072-772-0608
西脇工場：〒677-0024 兵庫県西脇市鳴408-1
TEL0795-23-3609 FAX0795-23-1487
九州営業所：〒834-0122 福岡県八女郡広川町大字一條字牟田1213番地1
TEL0942-65-5455 FAX0942-65-5785
中国営業所：〒772-0326 広島県尾道市御調町岩根270番地
TEL0848-77-0115 FAX0848-77-0116

関 谷本化成株式会社

四国営業所 開発部

〒765-0073 香川県善通寺市中村町字宮東107番地1
TEL0877-64-1333 FAX0877-64-1334
E-mail shikoku@tanimotokasei.co.jp
http:// tanimotokasei.co.jp